



**3. ULUSAL DENİZ TURİZMİ
SEMPOZYUMU -2016-
GİRİŞİMCİLİK VE YENİ FİKİRLER**

**TEKNELERİN GEMİ İLE TAŞINMASINA DAİR ÇALIŞMA
HAYDARPAŞA – FETHİYE ÖRNEĞİ**

**DUYGU DERNEK BİRSEN KOLDEMİR
İSTANBUL ÜNİVERSİTESİ**

**26-27 ŞUBAT 2016
DOKUZ EYLÜL ÜNİVERSİTESİ
İZMİR**

1. GİRİŞ



Ülkemize Avrupa, Amerika ve Uzakdoğu ülkelerinden tekne ithalat – ihracatı gerçekleşmektedir.

Ülkemizde tekne elleçlemelerinin çoğunlukta yapıldığı limanlar;

- Haydarpaşa
- Ambarlı
- İzmit
- İzmir
- Fethiye
- Bodrum
- Marmaris

Amaç



Bu çalışmanın amacı kabotaj seyrinde tekne sahiplerinin talepleri doğrultusunda gemi ile seyir masraflarının ortaya çıkarılarak, kabotaj taşımacılığında sağlanan avantajlara dikkat çekmek ve potansiyel mesafeye sahip kıyılarımız arasında yapılacak taşıma faaliyetinin maliyetlerinin incelenmesidir.

KABOTAJ TAŐIMACILIĐI



Yurt ii (kabotaj) taŐımalarda kara yolları %95 oranıyla aĐırlıklı konumdadır.

AB'de yurt ii taŐımaların da %40'dan fazlası deniz yolları ile yapılmaktadır.

Türkiye'de son on yıllık dönemde deniz yollarına ortalama %2,4 oranında yatırım yapılmıŐtır.

ÜLKEMİZDE YATÇILIK VE MARİNA SEKTÖRÜ



Türkiye’de tekne başına düşen kişi sayısı 2356 kişi iken,
İsveç’te 12,
Amerika’da 18,
Hollanda’da 31,
Yunanistan’da 78,
Fransa’da 101 kişidir.

Amatör denizciler için başlıca engeller;

marina,

yat limanı,

rampa ve çekek yerlerinin yetersiz olmasıdır.

İSTANBUL'DA BULUNAN BAŞLICA MARİNALAR



- West Istanbul Marina
- Ataköy Marina
- Fenerbahçe-Kalamış Marina
- Pendik Marina
- Viaport Marina

ATAKÖY ve FENERBAHÇE-KALAMIŞ MARİNA



PENDİK MARİNA



Tekne Park Projesi ile deniz turizmi ve ticaretine katkı sağlamak ve niteliksiz işletmeciliği sonlandırarak denizdeki gelirleri devlete kazandırmak amaçlanmıştır.

Teknelerin güvenli ve ekonomik barınma hizmeti alabilmesi, kıyı şeritlerinin düzensiz görüntüsü ve bölgede yatlardan kaynaklı deniz kirliliğinin önlenmesi açısından etkin bir projedir.

İSTİNYE ve TARABYA TEKNE PARK PROJESİ



2. KABOTAJ HATTINDA YAT TAŐIMACILIĐI



TEKNE TAŐIMACILIĐI YAPAN GEMİ TİPLERİ

- GENEL YÜK GEMİLERİ
- KONTEYNER GEMİLERİ
- YARI BATAR-ÇIKAR (SEMI SUBMERSIBLE) GEMİLER

GENEL YÜK GEMİLERİ



KONTEYNER GEMİLERİ



SEMI-SUBMERSIBLE GEMİLER



ÖRNEK GEMİ SEÇİMİ



Gemi Kısıtları:

- Uygulanabilirlik açısından geminin Türk siciline kayıtlı olması gerekmektedir.
- Maliyet açısından geminin tekneleri elleçleme kapasitesine sahip vinci bulunması gerekmektedir. Aksi takdirde sahil vinci kiralanması gerekecektir.

ÖRNEK GEMİ MODELİ



Gemi adı:	MV	X
Bayrağı:	Türk	
Gemi tipi:	Multi Purpose/ General Cargo	
İnşa yılı:	2006	
DWT:	12966	
Gross tonaj:	9490 M/T	
Net tonaj:	4574 M/T	
Amabarlar:	4 ambar çift cidarlı ve Box Shape tip	
Ambar No1:	12,60mx12,06m - 1655,62m ³	
Ambar No2:	25,60mx17,20m - 5310,78m ³	
Ambar No3:	25,60mx17,20m - 5352,36m ³	
Ambar No4:	19,20mx17,20m - 4060,20m ³	
Hız:	14,5 knots	
IFO sarfiyatı:	17 ton/gün	
MDO sarfiyatı:	0,5 ton/gün seyirde	
MDO sarfiyatı:	0,7 ton/gün limanda (geminin çalışmaması durumunda)	
MDO sarfiyatı:	1,4 ton/gün limanda (3 vincin çalışması durumunda)	
Gemi vinçleri:	3 adet vinç, 30 M/T, 22 metre erişebilirlik	
Baş pervane:	450 kw	

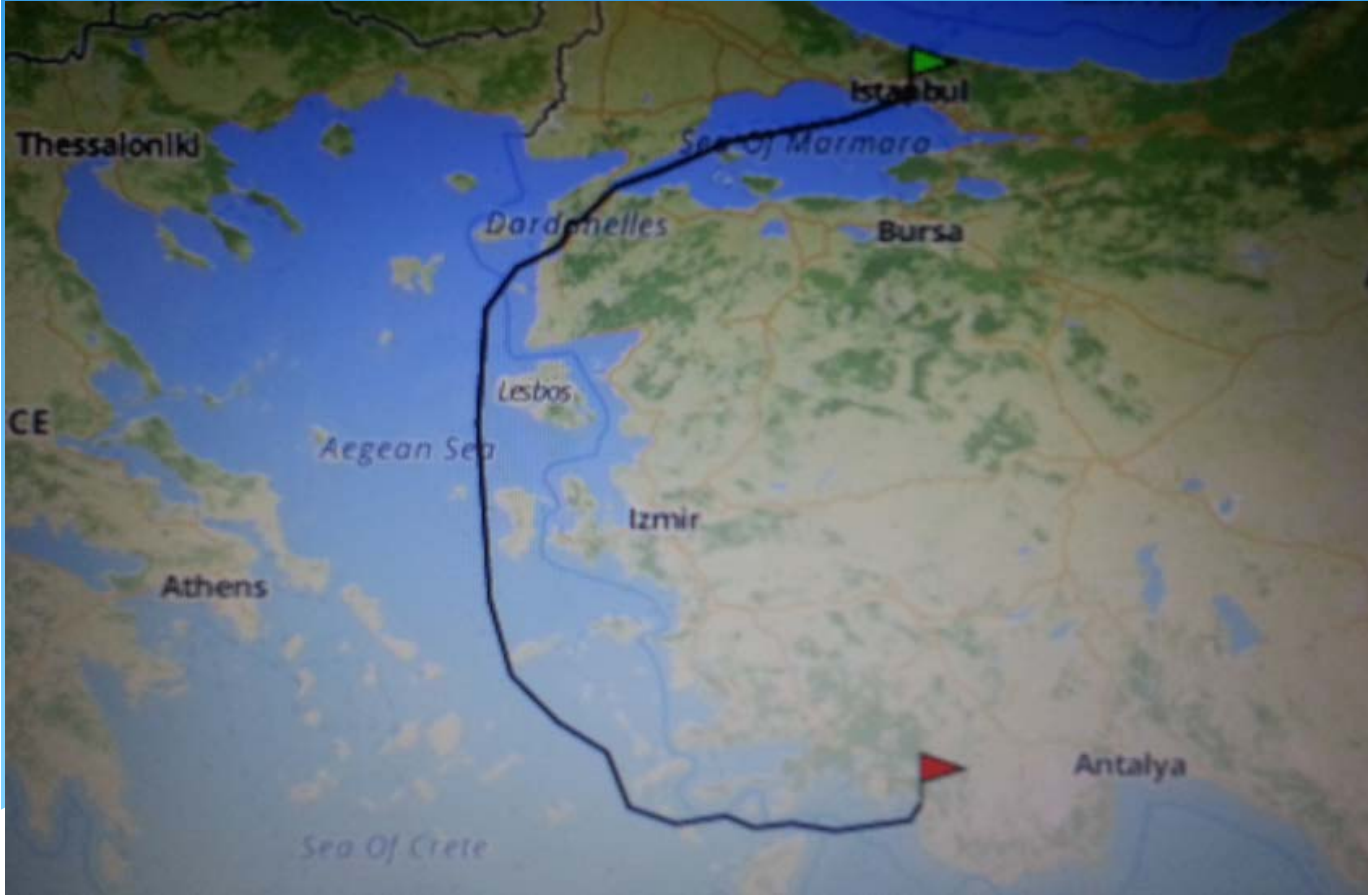
UYGUN LİMAN SEÇİMİ



Liman seçimi yapılırken dikkat edilecek kriterler;

- Lokasyon
- Deniz trafiği
- Liman derinliği
- Rıhtım boyu
- Liman ücretleri

HAYDARPAŞA – FETHİYE ROTASI

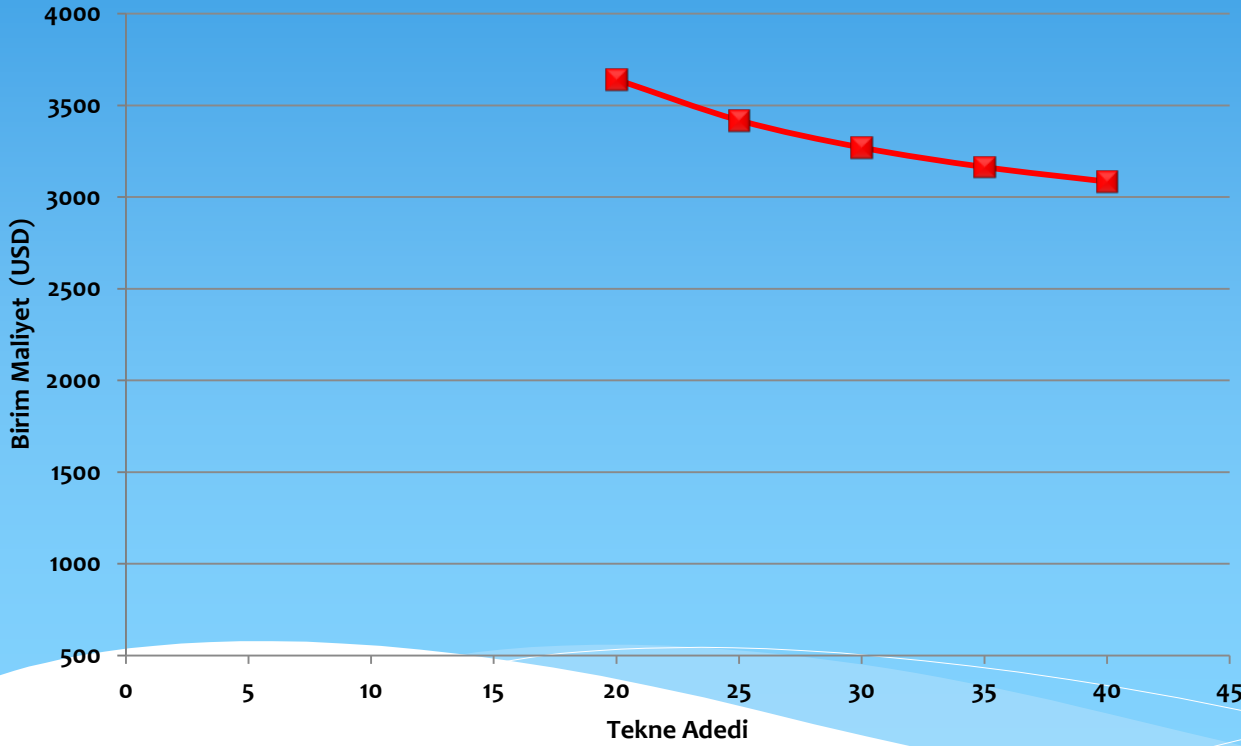


GEMİ SEFER MALİYETLERİ

- Haydarpaşa Limanı Lokal Masrafları - USD 4000
- Çanakkale Boğaz Geçiş Ücretleri - USD 450
- Fethiye Demir Bölgesi Lokal Masrafları – USD 2750
- Toplam Sefer Maliyeti 20 tekne bazında 4 gün liman süresi ile yaklaşık 73.000 USD
- Birim Maliyet 3650 USD / tekne



TEKNE SAYISINA BAĞLI OLARAK BİRİM TAŞIMACILIK MALİYET DEĞİŞİMLERİ



TEKNE SAYISINA BAĞLI OLARAK BİRİM TAŞIMACILIK MALİYET DEĞİŞİMLERİ



Birim taşımacılık maliyeti aynı ölçülerde,

25 tekne bazında limanda kalma süresi 5 gün üzerinden yaklaşık 3400 USD,

30 tekne bazında limanda kalma süresi 6 gün üzerinden yaklaşık 3250 USD,

35 tekne bazında limanda kalma süresi 7 gün alınarak yaklaşık 3150 USD,

40 tekne bazında ve limanda kalma süresi 8 gün alınarak yaklaşık 3100 USD olarak hesaplanmıştır.

TEKNE SEYİR RİSKLERİ



- Başka tekneyle çatışma.
- Sabit bir nesneyle çatışma.
- Alabora.
- Nedeni bilinmeyen kazalar.
- Denize düşme.
- Karaya oturmak.
- Yangın veya patlama (yakıttan kaynaklanan).
- Yüzen nesnelerle çatışma.
- Su alma/su alarak batacak hale gelme.
- Batma.
- Tekne veya pervaneyle vurma.
- Teknede düşme.
- Yangın veya patlama (yakıttan değil).



TEKNE SEYİR MALİYETLERİ



MALİYETLER

Yakıt Maliyeti

Kaptan Atama Ücreti (İsteğe Bağlı)

ÖRNEK TEKNE MODELİ



Marka:	Searay
Model:	Sundancer 260
Tam boy:	8,1 metre
En:	2,59 metre
Ağırlık:	3024 kg
Yakıt kapasitesi:	261 litre,
Yakıt tipi:	Benzin
Motor markası:	Mercruiser
Motor gücü:	375 hp,
Maksimum hızı:	22 knots/saat,
Maksimum hızda yakıt sarfiyatı:	2,4 litre/nm

Maksimum hızda 494 nm mesafe için 1185,60 litre yakıt harcayacaktır.



Yakıt Maliyeti: Haydarpaşa ve Fethiye arası seyrinde yaklaşık 2000 USD maksimum devirde yakıt maliyeti oluşacağı belirlenmiştir.

Kaptan Atama Ücreti: Takribi bir günlük seyir için yat kaptanı atanması durumunda yat kaptanı ücretlerinin USD 400 - USD 900 arası değişeceği düşünülerek yat kaptanı ücreti ve dönüş ulaşım ve uçak masrafları için ise USD 100 belirlenmiştir.

Toplam Maliyet: Yaklaşık 3000 USD .

SONUÇ



Kendi karasularımız arasında genel kargo gemilerinde elleçleme oranları oldukça düşük olmakla birlikte, kabotaj taşımacılığının devletin sağladığı teşviklerle daha fazla hayata geçirilmesi gerekmektedir.

Liman fener, sahil sağlık rüsumu, kılavuzluk römorkör, palamar ücretleri, deniz ticaret odası oda payı ücretlerinde kabotaj hattında çalışan gemilerimiz için indirimli tarife uygulaması ve ÖTV'siz yakıt kullanımı Türk armatörüne sağlanan başlıca avantajlardır. Nitekim mesafesi 494 nm olan Haydarpaşa Fethiye seferi yerine, yaklaşık mesafe uzaklığında Haydarpaşa'dan başka bir yabancı limana gidilmesi durumunda lokal masrafların bu maliyetlerin üzerinde olacağı açıkça anlaşılmıştır.



Haydarpaşa Fethiye arası 20 adet teknenin kabotaj taşıması yapılması durumunda birim maliyet yaklaşık olarak 3650 USD hesaplanmıştır.

Taşıma kapasitesine bağlı olarak tekne sayısı arttırıldığında tekne başına maliyetlerin düştüğü 3100 USD'ye kadar gerilediği gözlemlenmiştir. Teknenin kendi seyir etmesi durumunda ise maksimum ücret yaklaşık olarak 3000,00 USD hesaplanmıştır.

Teknenin ekonomik hızda seyri ve yat sahibinin yat kaptanı ataması yerine kendi seyir etmesi durumunda maliyetler azalacak, zaman faktörü dezavantaj olarak ortaya çıkacaktır.

Teknenin deniz yolu ile nakliye maliyeti ile maksimum tekne seyir maliyetleri kıyaslandığında rakamların birbirine çok yakın olması sebebiyle kabotaj hattında yat taşımacılığının tekne sahiplerine zaman ve risk faktörleri açısından elverişlilik, armatörlere farklı bir taşımacılık potansiyeli ve karlılık doğuracağı görülmektedir.

TEŞEKKÜRLER

DUYGU DERNEK BİRSEN KOLDEMİR